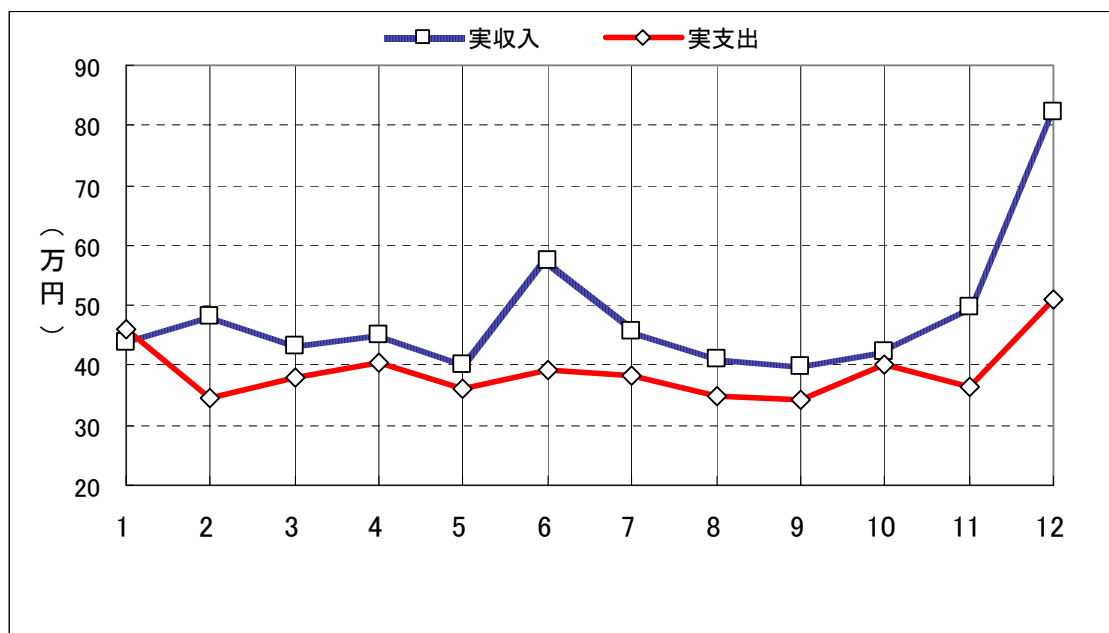


勤労者世帯における1世帯当たり1カ月毎の収入と支出（平成17年）



単位：(円)

	実収入	実支出
平成17年平均	482,021	390,932
1月	438,833	458,991
2月	480,507	345,248
3月	431,364	379,714
4月	449,884	404,803
5月	402,676	360,141
6月	576,082	390,768
7月	455,838	382,435
8月	409,675	349,331
9月	399,306	343,497
10月	421,933	401,766
11月	496,278	364,792
12月	821,874	509,703

資料：福岡市総務企画局企画調整部統計調査課（2007）「福岡市統計書 第45回 平成18年版」