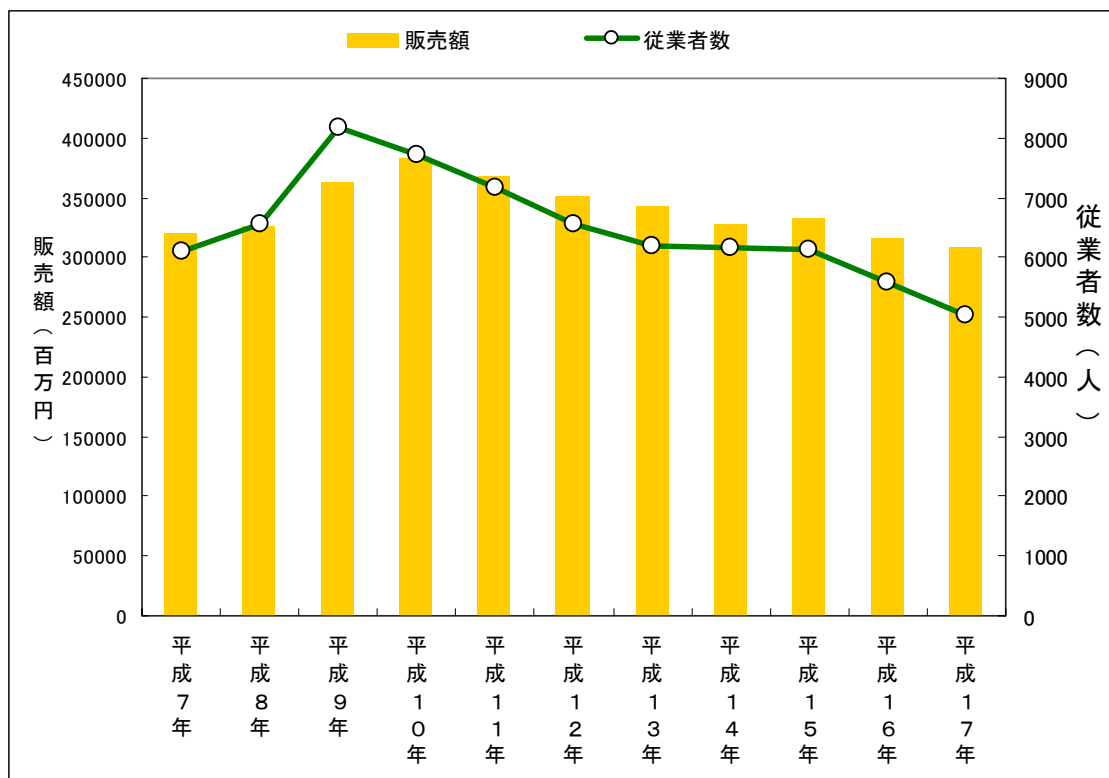


大型店舗の販売額と従業者数の推移



単位:(社, 百万円, 人)

	事業数	販売額	従業者数
平成7年	31	320,761	6,108
平成8年	32	325,775	6,570
平成9年	34	362,877	8,166
平成10年	39	382,734	7,709
平成11年	39	368,264	7,179
平成12年	40	351,312	6,561
平成13年	38	343,660	6,197
平成14年	37	327,811	6,156
平成15年	38	332,085	6,117
平成16年	37	315,231	5,579
平成17年	34	307,997	5,019

資料:福岡市総務企画局企画調整部統計調査課(2007)「福岡市統計書 第45回 平成18年版」