

福岡・九州からアジアへの企業進出

—福岡・九州企業のグローバル展開と地域—

財団法人九州経済調査協会
事業開発部長 八尋和郎

地方からの海外進出の新段階

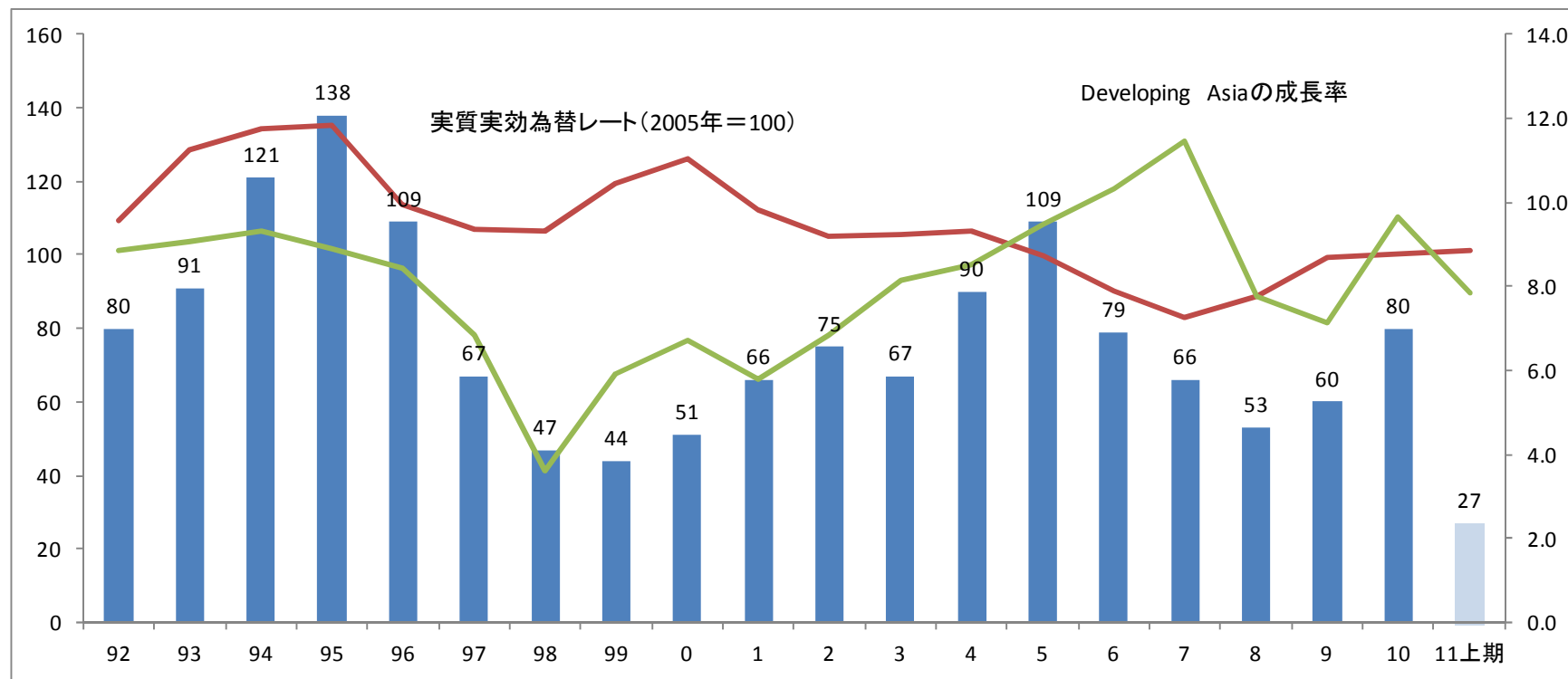
- 70年代 先進的な企業の海外進出
- 85年以降 プラザ合意後の円高後に本格
- 92年から始まる中国の対外開放政策や、1994～95年の急速な円高が後押し
- 90年代の後半 アジア通貨危機、中国での経済引き締め政策や外資優遇の見直しなどで、海外進出件数は一旦減少
- 2000年代 世界経済の成長と共に海外進出再び、増加に

地方からの海外進出の新段階

- 2008年 世界同時不況によって海外への直接投資は再び落ち込み
- 2010年以降 企業の海外進出は、再び増加の基調 → アジア市場の成長による進出

- **企業の海外進出は、増減を繰り返し→ 深化、拡大し、海外進出のためのノウハウも蓄積してきた。**
- **アジアの活力導入が地方経済だけでなく、日本経済の発展にとっても重要な課題になってきた。**

海外進出件数の推移(九州)



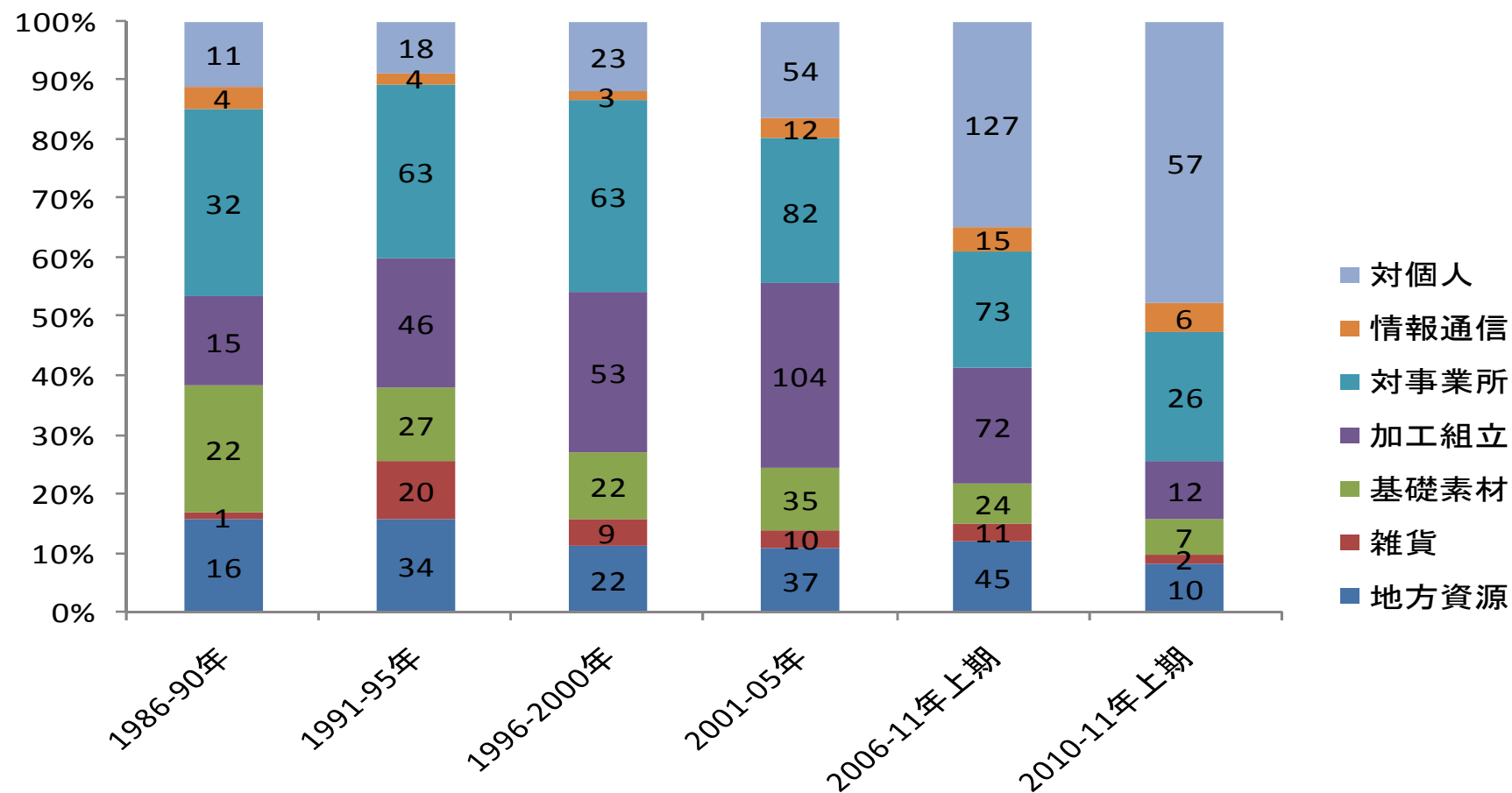
注) 1. 小売、個人サービスの店舗は除く

2. 後に撤退した拠点は除く

3. Developing Asia: 中国、インド、インドネシア、マレーシア、などアジア23カ国

資料) 九経調「九州・山口企業の海外進出2011」、日本銀行、IMF資料

海外進出企業の業種別構成比



注) 1. 対個人には小売りの店舗を含む
 2. 撤退した企業、事業所は含まない
 3. その他の業種は除く

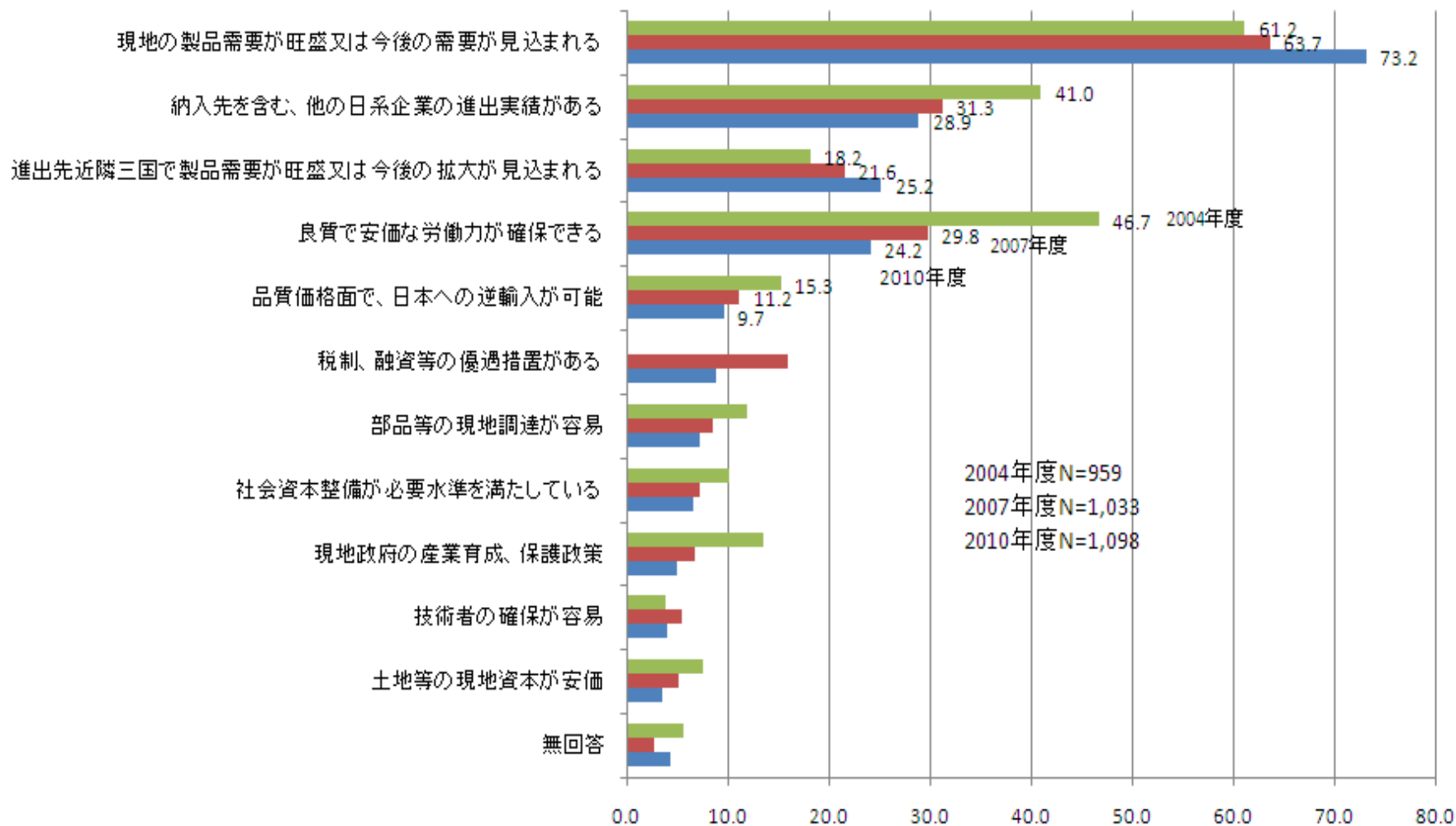
資料) 九経調「九州・山口企業の海外進出2011」

福岡市企業の海外における飲食店 事業の展開(2010、11年)

進出会社	進出形態	進出国	進出年	進出地域	事業内容
九州旅客鉄道(株)	支店・事務所 単独	中国 中国	2010	上海	飲食事業展開に向けた情報収集 「うまや」出店準備など
			2011	上海	
ロイヤルホールディングス(株)	合併	中国	2010	上海	「ロイヤルホスト」の出店と運営
(株)リンガーハット	合併	タイ	2010	バンコク都	タイ国内における「長崎ちゃんぽんリンガーハット」の出店と運営
	FC	アメリカ	2011	カリフォルニア	レストラン運営
トリゼンフーズ(株)	単独	中国	2010	大連	水たき、鶏料理の飲食店
(株)力の源カンパニー	合併	香港	2011	ソウル	「博多一風堂」の店舗展開
	FC	韓国	2011		「博多一風堂」の店舗展開
(株)プレナス	合併	中国	2010	北京	持ち帰り弁当店「ほっともっと」の出店
	合併	シンガポール	2011		「やよい軒」などの飲食事業展開

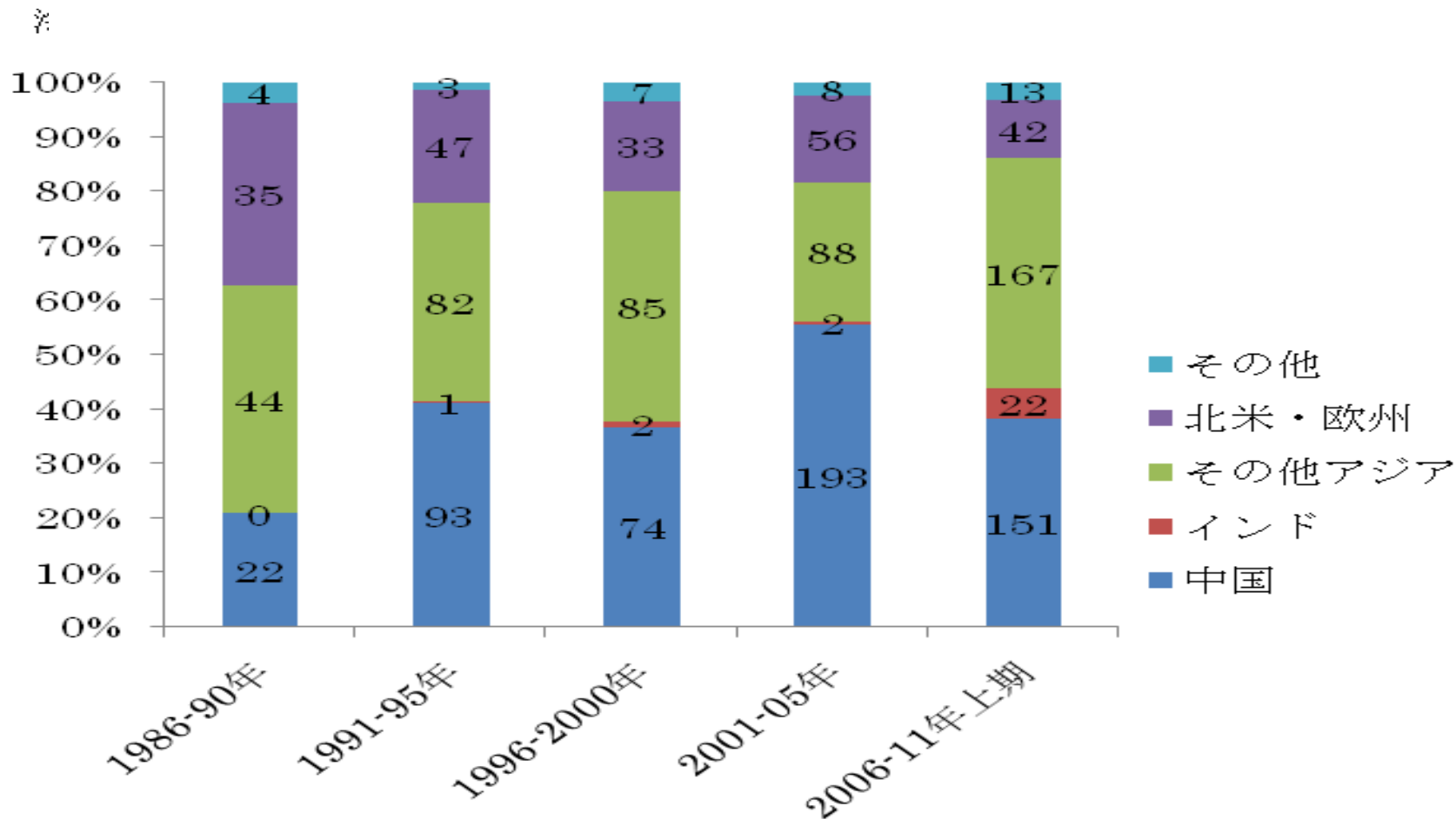
資料) 九経調「九州・山口企業の海外進出2011」

投資決定のポイント(全国・アンケート)



注) 投資を決定した際のポイントについて、該当するものを3つまで選択
資料) 経済産業省「海外事業活動基本調査」

海外進出件数の進出先別の構成比



- 注) 1. 対個人には小売りの店舗を含む
 2. 撤退した企業、事業所は含まない
 3. その他の業種は除く

資料) 九経調「九州・山口企業の海外進出2011」

九州・山口企業のインド展開事例

進出年	企業名	業種	本社所在地	進出地域	事業内容
1994	アドヴェンチャーインターナショナル	卸売	福岡市	デリー州	アパレル用品製造の斡旋、日本への輸出
1998	大川金型設計事務所	生産用機械	日出町(大分)	カルナータカ州	ソフト開発事業、情報収集
2002	TOTO	窯業・土石	北九州市	マハーラーシュトラ州	製品の販売
2005	安川電機	生産用機械	北九州市	ハリヤーナー州	ロボットシステムの販売、サービス
2006	西日本鉄道	運輸	福岡市	ハリヤーナー州	国際物流事業
2006	西日本鉄道	運輸	福岡市	カルナータカ州	国際物流事業
2006	合志技研工業	輸送用機械	合志市	ハリヤーナー州	メタルキャタライザー二輪車排気浄化装置
2007	旭製作所	窯業・土石	荒尾市	グジャラート州	化学プラント用ガラス機器および理化学用ガラス機器の販売
2008	西日本鉄道	運輸	福岡市	マハーラーシュトラ州	国際物流事業
2008	西日本鉄道	運輸	福岡市	タミル・ナードゥ州	国際物流事業
2008	宮崎大学	学校教育	宮崎市	ウツタル・プラデーシュ州	砒素汚染防止の技術移転に関する研究
2009	不二輸送機工業	輸送用機械	山陽小野田市	マハーラーシュトラ州	ロボット販売
2010	九州電力	電気	福岡市	合弁	再生可能エネルギー発電事業
2010	西日本環境エネルギー	技術サービス	福岡市	タミル・ナードゥ州	バイオマス発電事業
2010	黒崎播磨	窯業・土石	北九州市	西ベンガル州	耐火物製品の製造・販売
2010	黒崎播磨	窯業・土石	北九州市	西ベンガル州	耐火物製品の製造・販売
2010	山九	貨物運送	北九州市	ハリヤーナー州	FWDG、倉庫・輸送、設備据付、工場構内作業
2010	山九	貨物運送	北九州市	タミル・ナードゥ州	国際物流拠点
2010	山九	貨物運送	北九州市	ラジャスタン州	国際物流拠点
2010	山九	貨物運送	北九州市	カルナータカ州	国際物流拠点
2010	山九	貨物運送	北九州市	マハーラーシュトラ州	国際物流拠点
2010	山九	貨物運送	北九州市	西ベンガル州	国際物流拠点
2010	安川電機	生産用機械	北九州市	カルナータカ州	インド市場向けインバーターの製造・販売
2011	西日本鉄道	運輸	福岡市	西ベンガル州	国際物流事業
2011	黒崎播磨	窯業・土石	北九州市	西ベンガル州	耐火物製品の製造・販売
2011	ゼンリン	情報サービス	北九州市	デリー	地図データ、各種サービスの販売

注) 2011年は上期のみ

出典) 九経調「九州・山口企業の海外進出2011」

海外進出支援体制も強化へ

- **国・地方も海外進出強化に舵をきる**
 - 飲食や衣料品の小売りなどサービス産業の新興国への展開を支援
 - 4月24日にクール・ジャパン施策の一環として、「クール・ジャパン大会議(流通・ディベロッパ―・商業施設編)」が開催
 - 福岡県が「福岡アジアビジネスセンター」(1月)
- **金融機関も支援内容を高度化へ**
 - 情報収集やビジネスマッチングに加え、現地でも資金調達を支援する仕組みづくりが強化
- **九経連ABCも動き出す(7月)**

海外に支所を持つ法人数

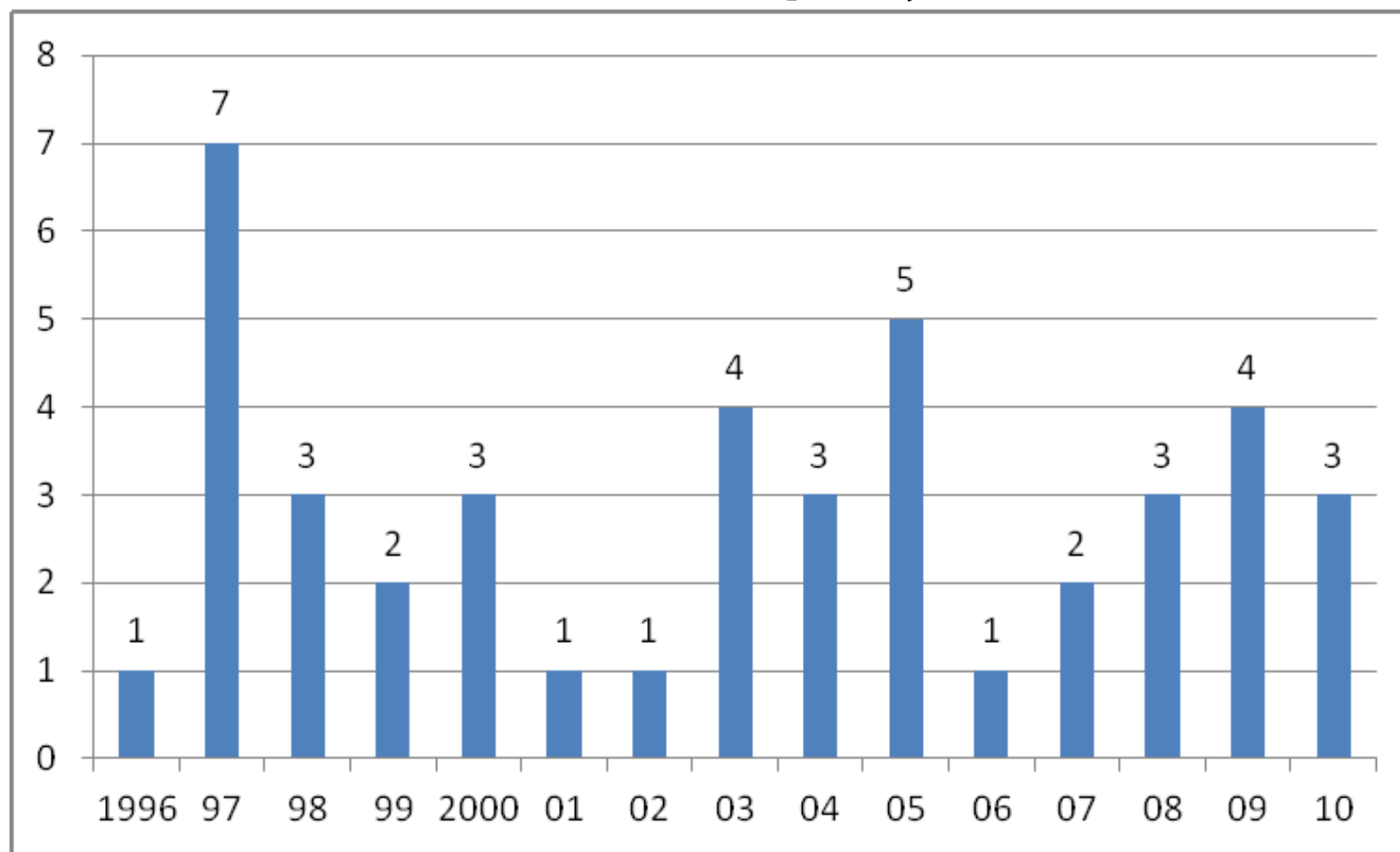
	全国	九州		福岡	
			全国比(%)		全国比(%)
法人数	287,715	28,220	9.8	11130	3.9
海外に支所を持つ法人	3,370	123	3.6	70	2.1
製造業	1,320	39	3.0	20	1.5
卸売業小売業	1,034	34	3.3	19	1.8
情報通信業	158	4	2.5	4	2.5
建設業	111	6	5.4	3	2.7
金融保険業	76	5	6.6	2	2.6
その他	671	35	5.2	22	3.3

資料)「平成21年経済センサス-基礎調査」

海外展開の遅れ

九州・山口企業による海外企業の M&A件数

(件数)



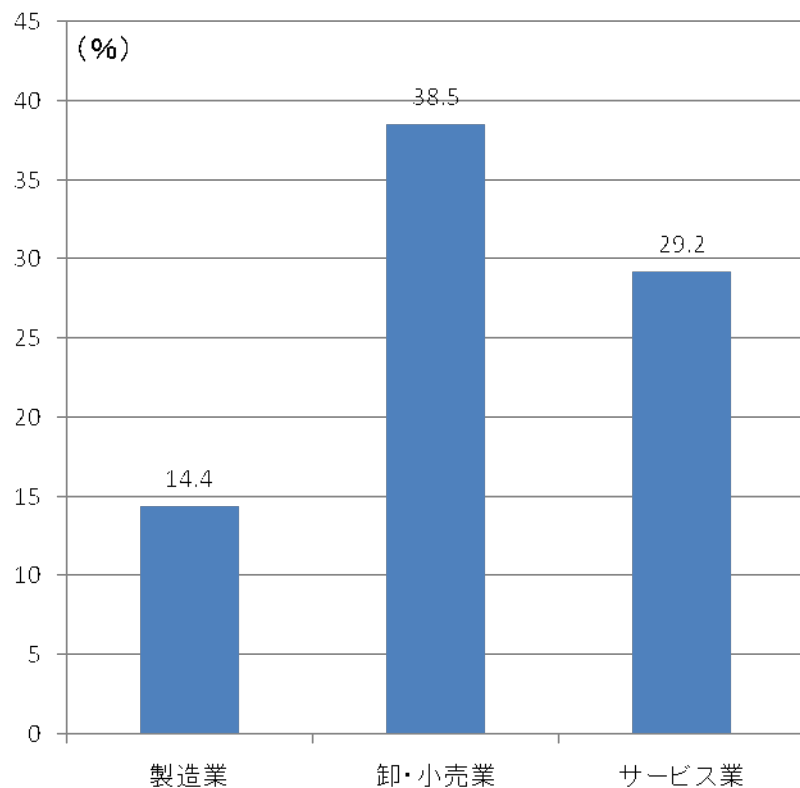
資料) (株)レコフデータ「日本企業のM&Aデータブック1995～2007 3. M&Aデータ集」

「MAAR統計とデータ」

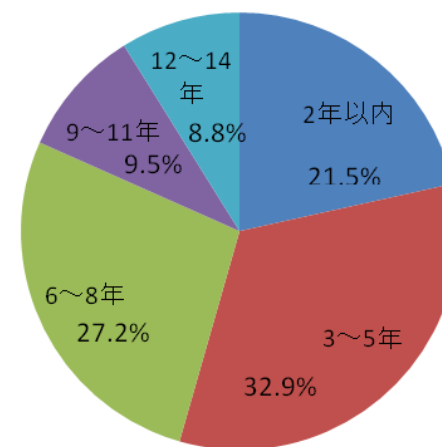
出典) 九経調「九州経済白書2012年版」

撤退企業数

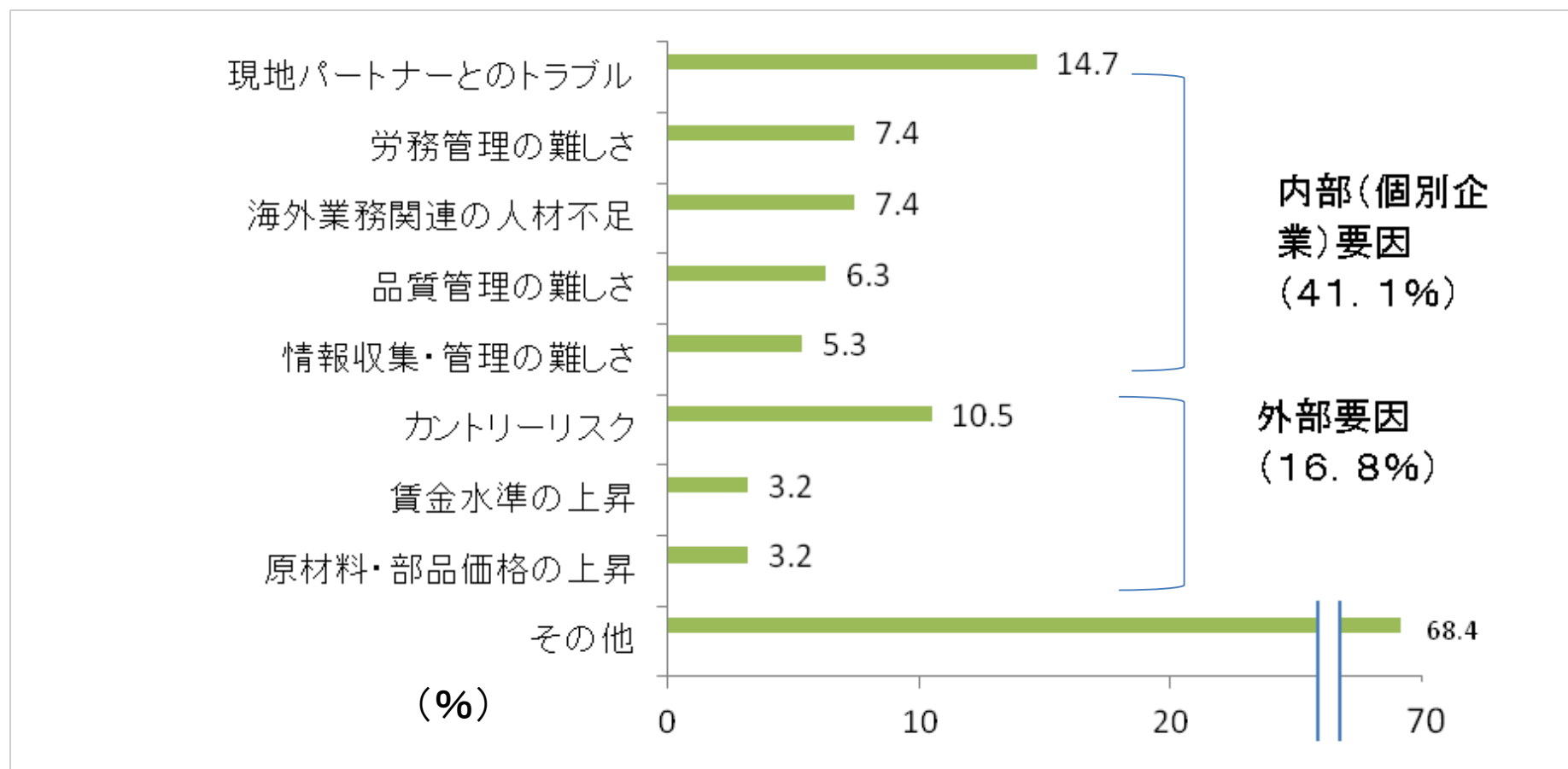
進出件数に占める撤退件数の割合(1968～2003年)



九州地場企業の撤退事業所の進出(存続)年数



撤退事業所の撤退理由



注)「無回答を除く」、「複数回答」、N=95
出典)九経調「九州経済調査協会2004.7」

地域からの海外進出の課題と戦略

海外進出のノウハウをいかに確立するか、普及させるかが重要。

- コンソーシアム(共同体)での進出計画の促進
- 企業への専門家の派遣事業
- 海外、外国人とのネットワークが必要

ご清聴ありがとうございました。